

**BON DE COMMANDE**



Adresse de facturation :

Adresse de livraison :

Couleur	Lames	Potelets	Axe	Poutre
Blanc 9010 en standard				
Gris clair 7035				
Gris foncé 7004				
Ivoire 1015				
Solaire				
<b>RAL:</b>				

Modèle de volet de sécurité piscine pour: Coque  Béton/liner  Polystyrène/liner  bois  Métallique

**HORS SOL FIXE**

- Totem DCO à Télécommande
- Totem (moteur avec fin de courses à alimentation filaire 220/24V sous potelet)
- Totem-TO (manœuvre manuel par manivelle décrochable)
- Totem-Batterie (moteur avec fin de courses à alimentation par batterie 12v)
- Totem-solaire (moteur avec fin de courses à alimentation par panneau solaire)

**INFO** : Préconisé pour tous bassin :  
 - Tous type de structure en neuf ou en rénovation  
 - Rayon des angles, coté axe <250mm  
 - Largeur du bassin coté axe ≥ à la largeur opposé

**Coffre Totem-Box**

- Habillage planche PVC blanc
- Gris
- beige
- Habillage planche bois exotique
- Sans

**HORS SOL MOBILE**

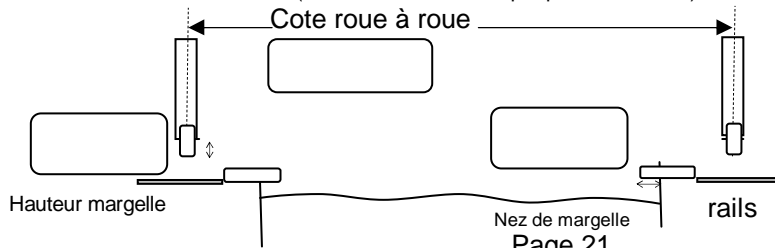
- ToteMobile-moteur (moteur avec fin de courses à alimentation filaire 220/24V par cordon spiralé débrochable)

**INFO** : Préconisé pour tous bassin :  
 - Tous type de structure en neuf ou en rénovation  
 - Rayon des angles, coté axe >250mm ex: coque  
 - Angle coté axe a pan coupé ex: bois  
 - Largeur du bassin coté axe ≥ à la largeur opposé

- Option **SKATE pour hors sol fixe**
- Sur rails  Déplaçable
- Quantité rails 3m gauche  Quantité rails 3m droit
- poutres transversales 40x40  poutre transversale 100x50

**INFO** : Préconisé pour tous bassin en forme libre ex: coque ovale

- ToteMobile-batterie (sur rails manœuvre sur batterie 12v)
- ToteMobile-solaire (sur rails ,alimentation par panneau solaire)
- Rode'o-solaire (sans rails alimentation par panneau solaire)



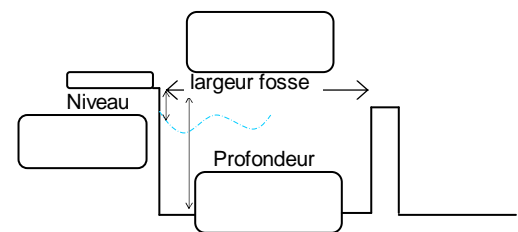
**IMMERGE**

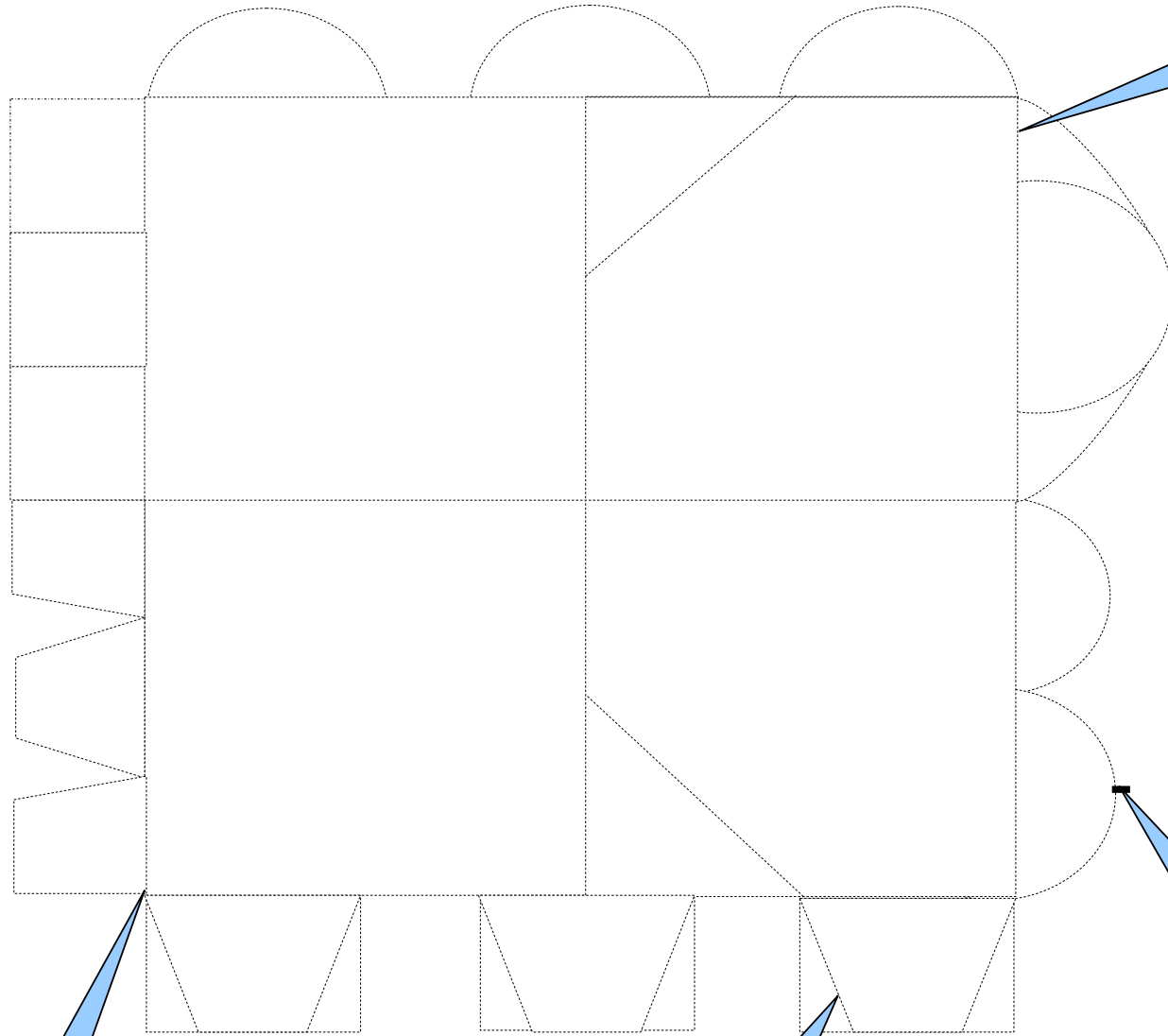
- Tot'IM (Caillebotis hors d'eau pose sur arase)
- Tot'IM (Caillebotis hors d'eau pose contre la paroi au dessus de la ligne d'eau)
- Tot'IM CI (Cailleboti Immergé pose arase)
- Tot'IM CI (Cailleboti Immergé pose contre la paroi au dessus de la ligne d'eau)

**INFO** : Préconisé pour tous bassin :  
 - Tous type de structure en neuf ou en rénovation  
 - Rayon des angles, coté axe <250mm  
 - Largeur du bassin coté axe ≥ à la largeur opposé

**Caillebotis posé sur arase de 30mm**

- Bois  PVC blanc  Sans
- PVC gris  PVC beige
- Cloison de séparation blanche en PVC de 24mm





**Élément suivant a rapporter**

Positionner les Skimmers sur le dessin avec cotations

L:..... Ep :.....



Faire votre plan en vous aidant des pointillés

Cotation de la largeur tous les mètres ( si coque indiquer aussi la largeur extérieur hors tout ici : .....)

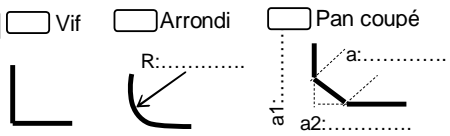
Cotation de la longueur sans l'escalier mais avec réservation pour un volet immergé

Positionner le coté manœuvre au moyen de la lettre **M**

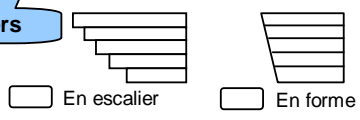
Pour les escaliers coter sa largeur basse, sa longueur ou son rayon et sa largeur haute,

Pour les découpes spécial en forme libre utiliser un film plastique le tendre sur le bassin et décalquer la périphérie avec un marqueur indélébile et nous le faire parvenir,

**Finition angles**



**Finition des escaliers**



**Dispositif de sécurité anti soulèvement**

- Clip fixation sur paroi ( livré par défaut)
- Option : équerre de clip fixation sur l'arase